

**EK: BAŞVURU FORMU**

<b>İYİ UYGULAMA ÖRNEĞİ BAŞVURU FORMU</b>	
<b>KONU</b>	
<b>ÖRNEĞİN BAŞLIĞI</b>	
<b>İŞLETMENİN ADI</b>	
<b>İŞLETMENİN ÇALIŞAN SAYISI</b>	
<b>Ülke</b>	
<b>Adres</b>	
<b>Telefon numarası</b>	
<b>Faks numarası</b>	
<b>Yönetimi temsil eden irtibat kişinin adı</b>	
<b>Bu kişinin e-postası</b>	
<b>Çalışanları temsil eden irtibat kişinin adı</b>	
<b>Bu kişinin e-postası</b>	
<b>BİLGİYİ SUNAN İŞLETME/KURULUŞ (yukarıdaki işletme/kuruluştan farklı ise doldurulacak)</b>	
<b>Ülke</b>	
<b>Adres</b>	
<b>Telefon numarası</b>	
<b>Faks numarası</b>	
<b>E-posta</b>	
<b>İrtibat kurulacak kişi</b>	

SEKTÖR (NACE-Kodu)	
Özel Sektör / Kamu / Kısmi Özel	
YAPILAN İŞ	
PROBLEM (tehlike/risk/çıktı)	
ÇÖZÜM (alınan önleme tedbirleri)	
SONUÇLARIN ETKİNLİĞİ (çalışma ne kadar etkili oldu veya iyi yönde ne gibi değişim sağladı?)	
BAŞARI FAKTÖRÜ/FAKTÖRLERİ	
MALİYETLER/KAZANÇLAR (insani, sosyal ve ekonomik maliyet ve kazançlar dahil)	
<input type="checkbox"/> İYİ UYGULAMAYA İLİŞKİN VARSA, FOTOĞRAF ve/veya DİĞER GÖRSEL MATERYALLERİ İLİŞTİRİNİZ (örn: İşyerinin yeniden tasarlanmış bir fotoğrafı; politika belgeleri veya eğitim materyallerine ilişkin görsel materyaller vb.)	
LÜTFEN ÖDÜLÜN KİM TARAFINDAN ALINACAĞINI BELİRTİNİZ	<input type="checkbox"/> İşletme <input type="checkbox"/> Bilgi sağlayan kuruluş <input type="checkbox"/> Diğer

YARIŞMAYA KATILACAK İYİ UYGULAMA ÖRNEKLERİ, HER TÜRLÜ DESTEKLEYİCİ MATERYALLER İLE ÖRNEĞİ İÇEREN BİR CD VE ÇIKTILARI İLE BİRLİKTE, YUKARIDA YER ALAN BAŞVURU FORMU DOLDURULARAK, BAŞVURU SÜRESİ İÇERİSİNDE, AŞAĞIDA VERİLEN ADRESE İLETİLECEKTİR. **YARIŞMA İÇİN SON BAŞVURU TARİHİ 15 EYLÜL 2014'TÜR.**

ÇALIŞMA VE SOSYAL GÜVENLİK BAKANLIĞI  
İŞ SAĞLIĞI VE GÜVENLİĞİ GENEL MÜDÜRLÜĞÜ  
İNÖNÜ BULVARI NO: 42 I-BLOK 3. KAT EMEK/ANKARA  
(SAYIN FATMA NUR BAŞAYAR, fnbasayar@csgb.gov.tr)  
TEL: 0 (312) 296 67 52  
FAX: 0 (312) 215 50 28  
Website: <http://isggm.gov.tr>

### **Başlıkların Açıklaması**

- **KONU** – Örneği tanımlayacak birkaç kilit kelime, örn. Çalışanların katılımıyla psikososyal risklerin değerlendirilmesi, stres/psikososyal risklerin/işyerinde şiddetin azaltılması amacıyla kurumsal/bireysel müdahaleler uygulamak vs. psikososyal risklerle baş etmek amacıyla rehberlerin geliştirilmesi vs.
- **ÖRNEK BAŞLIĞI:** Tek satır halinde. Örneğin, katılımcı psikososyal risk değerlendirmesi, stres/psikososyal riskler/işyerinde şiddetin azaltılması/önlenmesini amaçlayan müdahaleler (kurumsal değişiklikler, atölye çalışmaları, eğitimler vs.).
- **İŞETMENİN ADI / BİLGİYİ SAĞLAYAN İŞLETME:** Bazen örnek vakayı sunan kurum iyi uygulamanın yapıldığı işletmeden farklı olabilir. Böyle bir durumda lütfen her iki kurumla ilgili ayrıntıları ve her iki kurumdaki irtibat kişilerinin ayrıntılarını paylaşın. İyi uygulama örneği eğer diğer işletmelerde de uygulanabilecek bir liderlik veya çalışan katılımını gösteren bir araç niteliğinde ise, örneği geliştiren işletmenin çalışan sayısına ilişkin bilgi de eklenmelidir ki başvuru doğru bir şekilde sınıflandırılabilsin (100 çalışan üzeri veya altı kategorisi).
- **SEKTÖR:** Sektör belirtilirken Avrupa Birliği'ndeki Ekonomik Faaliyetlerin İstatistiksel Sınıflandırılması NACE Rev.2 2008 kullanılarak gösterilmelidir (dört basamaklı bir sayı). [http://ec.europa.eu/environment/emas/pdf/general/nacecodes\\_en.pdf](http://ec.europa.eu/environment/emas/pdf/general/nacecodes_en.pdf).
- **Özel veya kamu:** Bu işletme özel sektör işletmesi mi yoksa kamu sektörü işletmesi mi?
- **YAPILAN İŞ:** Tehlike/risk/sonuca yol açan görev ve işyerindeki faaliyet/durumun açıklandığı kısımdır. \*
- **PROBLEM:** Tehlike/risklerin nasıl, ne zaman ve hangi biçimde ortaya çıktığının ve etkiler ve sonuçların (sağlığın bozulması, hastalık, kaza, üretim ve iş vs. üzerindeki her türlü etki vs.) açıklandığı kısım. Bu açıklamanın net olması gerekir. Böylece internet üzerinden bilgiye erişen kişiler atılan adımları ve bu adımların neden atıldığını rahatça anlayabilmelidir. \*
- **ÇÖZÜM:** Alınan önlemlerin net biçimde açıklandığı bölüm. Örneğin, seçim süreci, işgücünün katılımı, uygulama vs. Bu kısım da kolay anlaşılır olmalı ve okuyan kişinin kafasında çözümle ilgili net bir resim oluşmalıdır. \*

- **MALİYETLER / KAZANÇLAR:** Yeni çözüm uygulanırken ortaya çıkan maliyetlerle yeniliğin doğrudan veya dolaylı sonucu olarak maliyetlerdeki azalmanın da gösterilmesidir (uygun olduğu durumlarda).
- **SONUÇ / ETKİNLİK:** Ölçülebilir sonuçların ve her türlü “ölçülemeyen” faydanın gösterildiği kısımdır. Örneğin; hastalık semptomları insidansının azalması, daha iyi iş ortamı, daha iyi ergonomik ve/veya ekonomik çalışma biçimi vs. Bu kapsamda beşeri, sosyal ve ekonomik faydalar, maliyetler ve pozitif sonuçlar yer alır.
- **BAŞARI FAKTÖRÜ/FAKTÖRLERİ:** İstenen sonuca ulaşmak için gereken unsurlardır.
- \* Mümkünse ek bilgi olarak grafikler, tablolar ve çizelgeler gibi açıklayıcı materyaller ve fotoğraflar da sunulmalıdır.

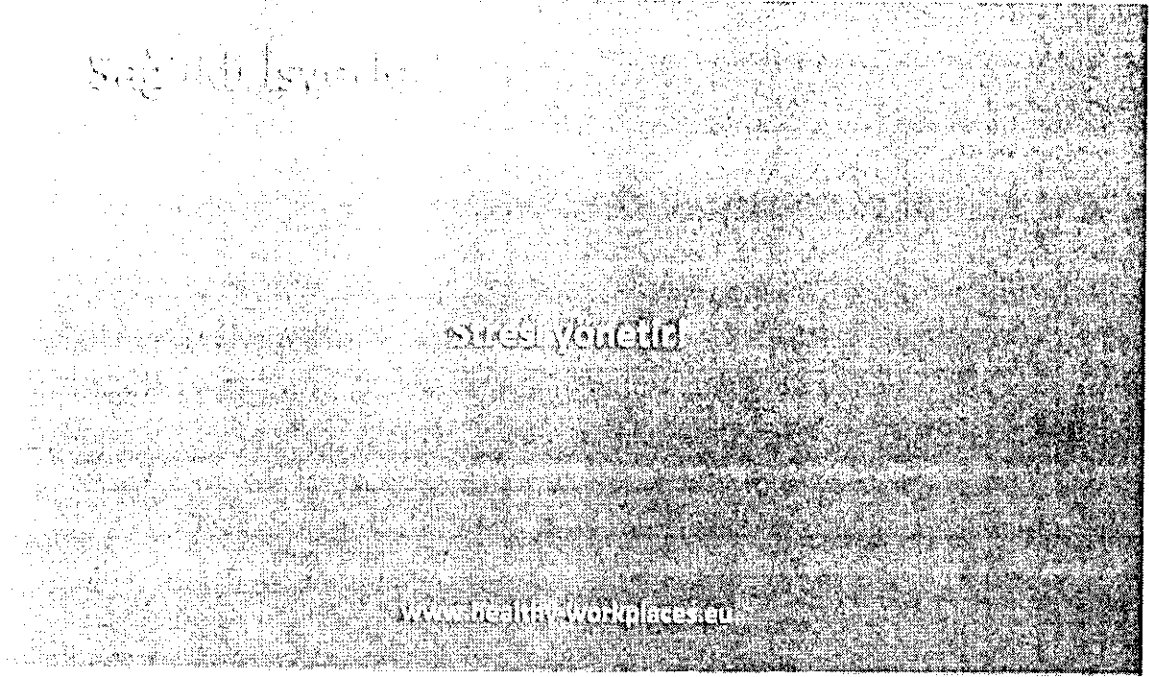
**Lütfen teyit ediniz**

Gizlilik koşullarını okuduğumu, kabul ettiğimi ve kişisel verilerimin işlenmesine izin verdiğimi teyit ediyorum.

Avrupa İş Sağlığı ve Güvenliği Ajansı (EU-OSHA), 12. İş Sağlığı ve Güvenliği Avrupa İyi Uygulama Ödülleri için adaylık başvurusu yapmaya davet ediyor. 2014-2015 Sağlıklı İşyerleri Kampanyasının bir parçası olan ödüller kapsamında, işyerinde stresi ve psiko-sosyal riskleri yönetmeye yönelik çarpıcı ve yenilikçi katkı sağlayan şirket veya kuruluşlar takdir edilecek.

© EU-OSHA/Tomas Bertelsen

İş sađlıđı ve gvenliđi herkesi ilgilendirir. İSG hem sizin hem de iřletmelerin yararınadır.



# Adaylık çağrısı

**Avrupa İyi Uygulama Ödülleri**

**İşyerinde stresi ve psiko-sosyal riskleri yönetmek**

# Stresi ve psiko-sosyal riskleri yönetmek

İyi bir psiko-sosyal iş ortamı çalışanların sağlığını ve refahını geliştirir, verimliliği teşvik eder ve mesleki gelişimi canlandırır. Sonuçta iyi bir iş performansı ile düşük işe gelmeme ve personel devir daimi oranları elde edilir.

Bu kampanya, işyerinde stres ve psiko-sosyal risk yönetiminin çalışanlar, işverenler ve hükümetler için kayda değer faydaları olduğunu vurgular. İşle ilgili stres ve psiko-sosyal risklerle mücadele etmek zor görünse de, bu unsurlar da diğer sağlık ve güvenlik sorunlarında olduğu gibi mantıklı ve sistematik bir biçimde yönetilebilir.

Bu mesajın yayılmasına yardımcı olmak üzere 2014-15 Sağlıklı İşyerleri Kampanyasında aşağıdaki kilit hedefler benimsenmiştir:

- gittikçe büyüyen birer sorun olarak işle ilgili stres ve psiko-sosyal riskler hakkında farkındalık yaratmak;
- işyerinde psiko-sosyal risklerin ve stresin yönetilmesi için basit, pratik araç ve rehberlerin kullanılmasını sağlamak ve teşvik etmek;
- işyerinde psiko-sosyal risk ve stres yönetiminin, iş başarısı dâhil olumlu etkilerini vurgulamak.

Kampanya hakkında daha fazla bilgiye ulaşmak için [www.healthy-workplaces.eu](http://www.healthy-workplaces.eu) adresini ziyaret ediniz.

**Sağlıklı bir işyeri yaratmak için işle ilgili stresi ve psiko-sosyal riskleri yönetmek esastır.**

# Avrupa İyi Uygulama Ödülleri

Avrupa İyi Uygulama Ödülleri, Sağlıklı İşyerleri Kampanyasının önemli bir unsuru olup iyi iş sağlığı ve güvenliği uygulamalarını işyerlerine yansıtmanın sağladığı yararları göstermesi amaçlanmıştır. Ödül programı EU-OSHA tarafından Üye Devletler ve Avrupa Birliği Başkanlığı ile işbirliği içinde düzenlenmektedir.

2014-15 İyi Uygulama Ödülleri, işyerinde stresi ve psiko-sosyal riskleri etkin bir biçimde yöneten şirket veya kuruluşlar arasından önde gelen örnekleri vurgulamayı amaçlar. Ödül sahiplerinin, psiko-sosyal risklerle mücadelede sağlam bir taahhüt ve katılımcı bir yaklaşım sergilemeleri zorunludur. Jüri üyeleri, işyerinde stresi ve psiko-sosyal riskleri başarılı bir biçimde değerlendiren, ortadan kaldıran veya azaltan

işletme veya kuruluşların en iyi örneklerini tespit edeceklerdir.

Bütün Avrupalı işverenlerin ve çalışanların, ayrıca sosyal ortaklar, iş sağlığı ve güvenliği profesyonelleri ve pratisyenleri gibi ara oyuncular ile işyeri düzeyinde yardım ve bilgi sağlayan kişilerin başvuruları değerlendirmeye alınacaktır.

Kazananlar, 2015 bahar döneminde düzenlenecek ve yarışmaya katılan herkesin başarılarının kutlanacağı bir törende ödülleri alacaklardır. Hem bir yöneticiye hem de bir çalışan temsilcisine ödül verilmesi beklenmektedir. Ödül sahiplerinin öne çıkan ortak katkılarına ilişkin ayrıntılı bilgiler, Avrupa çapında dağıtılacak özel bir yayında yer bulacak ve EU-OSHA'nın internet sitesi aracılığıyla tanıtılacaktır.

**Sağlıklı İşyerleri, Avrupa'nın en büyük iş sağlığı ve güvenliği kampanyasıdır.**



# Ne gibi iyi uygulamalarla başvurulabilir?

İşle ilgili stresin ve psiko-sosyal risklerin etkin bir biçimde nasıl yönetildiğine ilişkin gerçek hayattan her türlü örnekle başvuru yapılabilir. Başvurularda, iyi uygulamanın işyerinde nasıl hayata geçirildiği (varsayıma dayalı örnekler değerlendirmeye alınmaz) açıkça gösterilmelidir. Ayrıca, aşağıdaki hususlara ilişkin kanıtlar da sunulabilir:

- işyerindeki psiko-sosyal risklerin kapsamlı bir değerlendirmesinin ardından, psiko-sosyal risklerin önlenmesini veya azaltılmasını amaçlayan uygulamalı faaliyetlerin katılımcı bir yaklaşımla gerçekleştirilmesi;
- birincil (riskleri ortadan kaldırma), ikincil (ortadan kaldırılamayan risklere karşı çalışanları koruma) ve üçüncül (stres ve

psiko-sosyal sorunlardan muzdarip çalışanlara yardım etme) müdahale düzeyleri dâhil, işle ilgili stresin azaltılmasını hedefleyen, organizasyonla ilgili eylemler;

- üst ve orta kademe yöneticilerin iyi bir psiko-sosyal iş ortamı yaratmadaki rollerine odaklanan organizasyonla ilgili müdahaleler;
- işyerinde psiko-sosyal risklerin değerlendirilmesi ve yönetimi ile ruh sağlığının geliştirilmesi dâhil, iş sağlığı ve güvenliğine bütüncül bir yaklaşımın uygulanması;
- işyerinde stresin ve psiko-sosyal risklerin değerlendirilmesi ve yönetilmesi için pratik araçların geliştirilmesi ve uygulanması.

**İşle ilgili stres, organizasyonla ilgili bir sorundur; kişisel bir kusur değildir.**

# Başvuru neyi göstermelidir?

Jüri üyeleri, aşağıdakilerin kanıtı olup olmadığına bakacaktır:

- psiko-sosyal risklerle işle ilgili stresin gerçek ve etkin yönetimi;
- işyerini hedef alan yenilikçi müdahaleler;
- müdahalelerin başarıyla uygulanması;
- iş sağlığı ve güvenliğinde gerçek ve kanıtlanabilir iyileşmeler;
- işgücünün çeşitliliğinin dikkate alınması;
- işgücünün ve temsilcilerinin etkin katılımı ve müdahil olması;
- müdahalenin zaman içinde sürdürülebilirliği;
- diğer işyerlerine aktarılabilir olması (diğer Üye Devletlerdeki işyerleri ile küçük ve orta ölçekli işletmeler dâhil);
- zamanlama (müdahale ya yakın zamanda uygulanmış ya da geniş biçimde duyurulmamış olmalıdır).

Ayrıca yapılan müdahale, uygulandığı Üye Devlet'in ilgili mevzuatındaki gereklilikleri yerine getirmeli, ideal olarak da aşmalıdır. Eğitim gibi, birey üzerine odaklanan müdahalelerin de, işte psiko-sosyal risklerin yönetimine ilişkin uygulanan geniş kapsamlı bir yaklaşımın ne şekilde parçası oldukları gösterilmelidir.

İyi uygulama örnekleri, salt ticari kazanç güdülerek geliştirilmiş olmamalıdır. Bu husus, pazarlanmış veya pazarlanabilir ürünler, araçlar veya hizmetler için geçerlidir.

Geçmiş yıllarda ödül kazanan iyi uygulama örnekleri, AB-OSHA'nın internet sitesinde, bu bağlantıda bulunabilir:

<http://osha.europa.eu/en/about/competitions>

**İyi liderlik ve çalışanın katılımı, stresi etkin bir biçimde yönetmede hayati önem taşır.**

## Kimler katılabilir?

AB Üye Devletlerindeki, aday ülkelerdeki, potansiyel aday ülkelerdeki ve AB Serbest Ticaret Birliğindeki:

- münferit işletmeler;
- ürün, ekipman veya personel tedarik zincirindeki işletmeler veya kuruluşlar;
- eğitim verenler ve eğitim camiası;
- işveren kuruluşları, ticaret birlikleri, sendikalar ve sivil toplum kuruluşları;
- bölgesel veya yerel iş güvenliği ve sağlığı önleme hizmetleri, sigorta hizmetleri ve diğer ara kuruluşlar;
- Sağlıklı İşyerleri Kampanyasının resmi ortaklarının da aralarında bulunduğu işletme ve kuruluşlardan gelen iyi uygulama başvuruları değerlendirmeye alınır.

## Katılmak için

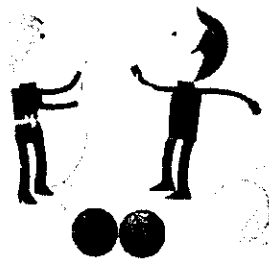
İyi Uygulama Ödülleri, ulusal düzeyde AB-OSHA'nın odak noktaları ağı tarafından koordine edilir:

**[www.healthy-workplaces.eu/fops](http://www.healthy-workplaces.eu/fops)**  
Ülkenizdeki ağ ortağı, size yarışmaya nasıl katılabileceğiniz hakkındaki bilgileri verecektir.

Yapılan başvurular ilk aşamada ulusal düzeyde değerlendirilir; daha sonra ulusal ödül sahipleri, galiplerin seçileceği Avrupa çapındaki yarışmaya aday gösterilirler.

Çok uluslu veya Avrupa çapında bir kuruluş iseniz ve Sağlıklı İşyerleri Kampanyasının ortağıysanız, doğrudan AB-OSHA'ya başvurabilirsiniz. Avrupa düzeyindeki İyi Uygulama Ödüllerine nasıl başvuru yapılacağı hakkında ayrıntılı bilgileri **[gpa@healthy-workplaces.eu](mailto:gpa@healthy-workplaces.eu)** adresinden edinebilirsiniz.

Stres ve psiko-sosyal risklerin yönetilmesiyle, hem sağlık hem de performans geliştirilir.



Healthy  
Workplaces  
Manage Stress



## Sağlıklı İşyerleri Kampanyası 2014-15: Stres Yönetimi Avrupa İyi Uygulama Ödülleri Seçim Prosedürleri

### Arka Plan Bilgisi

Sağlıklı İşyerleri Kampanyası Üye Devletler ve Avrupa Birliği Dönem Başkanları ile işbirliği içinde bir Avrupa İş Sağlığı ve Güvenliği Ajansı (EU-OSHA) tarafından düzenlenmektedir. Her kampanyanın iş sağlığı ve güvenliğiyle ilgili öne çıkan ve yenilikçi katkıları ödüllendirmek için oluşturduğu Avrupa İyi Uygulama Ödülleri programı vardır. 2014-2015 ödülleri için odak noktası, işyerinde stres ve psikososyal risklerin başarıyla yönetilmesine yönelik güçlü bir taahhüt ve katılımcı bir yaklaşım ortaya koyan şirket ve kurumlardır.

### Amaçlar

Avrupa İyi Uygulama Ödülleri programının amaçları şunlardır:

- Tüm kampanyayı ve Avrupa İş Sağlığı ve Güvenliği Haftasını desteklemek ve tanıtmak;
- İyi iş sağlığı ve güvenliği uygulamalarının faydalarını göstermek;
- Uygulamaya dönük iyi tavsiyeleri daha da yaygınlaştırmak;
- Bu yılın ana mesajı olan "etik, pratik, yasal ve ekonomik sebeplerden dolayı işyerinde stres ve psikososyal risklerin yönetilmesi iş sağlığı ve güvenliğinin iyileştirilmesi için gereklidir" şeklindeki mesajı desteklemek;
- Avrupa'da daha sürdürülebilir bir risk önleme kültürünün temellerini atmak.

### Düzenlenme Biçimi

Avrupa İyi Uygulama Ödülleri yarışması iki aşamadan oluşmaktadır. Yarışmaya katılmak isteyenler önce ulusal düzeyde değerlendirilir. Daha sonrasında da tüm Avrupa çapında başvuruları değerlendirmek için bir panel toplanır ve kazananlara karar verilir.<sup>1</sup>

<sup>1</sup> Ayrıca Resmî Kampanya Ortakları için ayrı bir prosedür uygulanır. Girişler doğrudan EU-OSHA'ya yollanır ve sonrasında da Avrupa çapındaki başvuruları değerlendiren aynı panel tarafından değerlendirilir.

# Avrupa İyi Uygulama Ödülleri Yarışması: Adım Adım Yapılacaklar Kılavuzu

## Adım 1 – Ulusal Düzey: İyi Uygulama Örneklerinin Toplanması<sup>2</sup>

AB'ye üye 28 üye ülkeden, EEA-EFTA (Avrupa Ekonomik Alanı-Avrupa Serbest Ticaret Birliği) ülkeleri, Batı Balkan ülkeleri ve Türkiye'den iyi uygulama örnekleri kabul edilecektir. Odak noktaları, kampanyanın temasına uygun olarak ülke çapındaki mevcut iyi uygulama örneklerini toplamalıdır. Tanıtımla ilgili arka plan bilgisi 'İyi Uygulama Broşüründe' yer almaktadır. Bu broşür aynı zamanda Ajansın internet sitesinde bulunur<sup>3</sup>. İyi uygulama örneklerinin bulunabileceği potansiyel kaynaklar şunlardır:

- Ulusal ağ veya aşağıda listelenen aracı kurumlar tarafından bilinen mevcut iyi uygulama örneklerinin belirlenmesi;
  - Sosyal ortaklar
  - İş Teftiş kuruluşları
  - Ticaret örgütleri
  - Kaza sigortası şirketleri gibi sosyal güvenlik kuruluşları;
- Yarışma ve ödül toplantılarında konuyla ilgili özel ulusal çapta faaliyetlerin belirlenmesi;
- Haber bültenleri, dergiler, internet siteleri, konferanslar ve sergiler gibi tanıtım faaliyetleri ve basından örnekler bulmaya çalışılması.

Üye ülkeler için yapılacak iş miktarını en aza indirmek amacıyla gerekli görülen aynı formatta ulusal örnekleri Ajans da bulmaya çalışacaktır (bkz. Adım 3).

## Adım 2 – Ulusal Düzey: Örneklerin Değerlendirilmesi

Odak noktalar, Avrupa düzeyindeki seçim sürecine gönderilecek en iyi iki ulusal örneği seçmek amacıyla üç parçalı bir değerlendirme yapmalıdır. Bu en iyi iki örnekten birisi 100'den daha az çalışanı olan yarışma katılımcıları arasından, diğeri ise daha büyük bir şirketten gelen katılımcılar arasından seçilir.<sup>4</sup> Bu değerlendirme ve seçme süreci üç parçalı Ulusal Ağ kapsamında sosyal ortakların da katılımıyla yürütülmelidir. Ulusal düzeyde sosyal ortakların da değerlendirme sürecine dâhil edilmesinin, Avrupa düzeyinde jüri tarafından dikkate alınan önemli bir faktör olduğunu unutmamalıdır. Değerlendirmeyi yapanlar işyerlerinde bulunan çözümlere ilişkin uygulamaları ilgili pratik bilgiye sahip olmalıdır.

Değerlendirme kapsamında aşağıdaki kriterlere uyan iyi uygulama örnekleri belirlenmelidir:

- Avrupa Kampanya broşüründe anlatılan konuyla bağlantılılık kriterleri;
- Ek A'da belirtilen iyi uygulama kriterleri ;

Eğer açık biçimde sadece ticari kar elde etme amaçlı geliştirilmişse, örneklerin kabul EDİLMEYECEĞİNİ unutmamalıdır. Bu durum özellikle de piyasaya sürülmüş veya sürülebilecek olan ürünler, araçlar veya hizmetler için geçerlidir.

## Adım 3 – Avrupa Düzeyi: Ajansa Gönderme

En iyi iki ulusal örnek Ajansa gönderilmelidir. Her bir kategori için BİR örnek olmalıdır. Yani 100 işçinin altında kişi çalıştıran işyerleri ve 100 veya daha fazla işçi çalıştıran işyerleri şeklindeki kategorilerin her biri için bir örnek olmalıdır. Bu kategorilerden birisinde uygun bir katılımcı olmazsa, o zaman aynı kategori kapsamında iki örnek gönderilmelidir.

<sup>2</sup> İyi uygulamalarla ilgili tanım ve daha fazla bilgi için bkz. Ek A.

<sup>3</sup> Birçok üye devlet ayrıca bu prosedürlerin değiştirilmiş versiyonunu kendi internet sitelerine de koyar.

<sup>4</sup> Eğer sunulan iyi uygulama örneği örneğin diğer şirketler tarafından da kullanılabilir bir politika veya prosedürse, örneği geliştiren şirketin büyüklüğü yarışma katılımcısını sınıflandırmada temel olarak kullanılmalıdır.

- Seçilen örneklerin ve tüm destekleyici materyallerin gönderilmesi için belirlenen son tarihe uyulması zorunludur ve Avrupa düzeyinde değerlendirme yapılması için gereken çeviri ve hazırlıklara yeterli zaman kalması gerektiği için bu tarih uzatılmaz.
- Ulusal çaptaki örnekler şu şekilde yollanmalıdır:
  - E-postayla: [GPA@healthy-workplaces.eu](mailto:GPA@healthy-workplaces.eu)
  - Ek Bilgiler "GPA Competition" (İyi Uygulama Yarışması) referansı ile zarfın üzerine aşağıdaki adres yazılarak postayla veya kuryeyle yollanabilir:  
Prevention and Research Unit  
EU-OSHA  
Edificio Miribilla, Santiago de Compostela 12, 5th floor,  
48003 Bilbao – Spain

**Her örnek için özet formuna (bkz. Ek B) gerek vardır:**

- Özet formu Avrupa Topluluğu'nda kullanılan herhangi bir dil kullanılarak doldurulabilir. Yine de Ajansın tercihi İngilizcedir;
- Özet elektronik olarak Microsoft Word dokümanı olarak gönderilmelidir;
- Özet 9000 karakterden daha az olmalı veya yaklaşık 5 sayfa olmalıdır (bundan daha uzun metinlerin tercümesinin Ajansa maliyeti çok daha fazladır);<sup>5</sup>
- Özet metni basit ve net olmalıdır. Metin, örneği kendi işyerine adapte etmek isteyen herkes tarafından kolayca anlaşılır bir metin olmalıdır;
- Özet formu (Ek B) sadece metinden oluşmalıdır. Özet formunda hiçbir resim, grafik vs. yer almamalıdır (bkz. Ek bilgileri aşağıda yer almalıdır).

**Ek Bilgi**

Ajans, değerlendirme kurulunun örneğin niteliği ve kapsamını değerlendirmesine yardımcı olacak destek belgelerinin gönderilmesini memnuniyetle karşılamaktadır. Fakat, bu materyalin İngilizceye çevrilmeyeceğini unutmayın; bu sebeple örneği tanımlayan gerekli tüm bilgilerin özette yer aldığından emin olun.

- Destekleyici belgeler arasında örnek olarak şu belgeler yer alabilir:
  - Örneğin bir parçasını oluşturan el kitapçıkları veya diğer belgeler;
  - Örneği açıklamaya yarayacak fotoğraflar, resimler, grafikler, şemalar vs. (Örneğin, İş ortamının yeniden tasarlandıktan sonra çekilen bir resmi faydalı olur);
  - Fotoğraflar ayrı olarak GIF, JPG, BMP, veya TIFF formatlarında sunulmalıdır. Lütfen baskıların iyi kalitede olması için en az 300 dpi olması gerektiğini unutmayın;
  - Fotoğraf ve resimlerin (resimler, çizimler, şemalar vs) sunulmasından önce telif hakkı sahiplerinden izin almanız gerektiğini unutmayın;
  - Politikalar veya eğitim materyallerinden alınan kısımlar da faydalı olabilir;
- Ek materyalin de elektronik formatta gönderilmesi tercih edilir fakat:
  - Kağıt çıktı versiyonları da kabul edilebilir;
  - Ek materyalin tercümesi yapılmayacaktır;
  - İngilizce veya diğer dillerde nihai teslim tarihinden sonra Ajansa ulaşan materyaller jüri üyelerinin eline jüri toplanmadan geçmeyebilir.

**Adım 4 – Avrupa Düzeyi: Değerlendirme**

<sup>5</sup> Çeviri Merkezi fiyatı sayfa veya kelime sayısı yerine karakter sayısı kullanarak hesaplar. Bu nedenle maksimum karakter sayısını burada belirttik

Ajansa gönderilen ulusal örnekler arasından EU-OSHA Kurulu'nda görev yapan dört çıkar grubu (hükümet, işverenler, çalışanlar ve Avrupa Komisyonu) artı bir alan uzmanının temsilcilerinden oluşan bir panel tarafından ödül kazananlar ve az sayıda 'övgüye değer' örnek seçilecektir. Ödüllerin kesin sayısı önceden belirlenemez. Bir ödül kazanmayan veya övgü almayan örnekler yine de iyi uygulama örneği olarak İyi Uygulama Ödülleri kitapçığına dahil edilmek üzere seçilebilir.

Ajans ödül kazanan her bir örneği temsilen iki temsilcinin ödül törenine katılım masraflarını karşılayacaktır. Ödül töreni 2015 baharında düzenlenecektir.

Diğer temsilciler ve "övgüye değer" bulunan örneklerin katılımcıları da masrafları kendileri karşılayarak ödül törenine katılabilir.

Ödül töreninin ardından tüm ödül kazananlar ve övgüye değer görülen örnekler ajansın raporunda ve AB-OSHA'nın internet sitesinde yayınlanacaktır.

### **Avrupa Düzeyi: Yarışmanın Sonuçlarının Bildirimi**

Panel kazananları belirledikten sonra Avrupa İş Sağlığı ve Güvenliği Ajansı (EU-OSHA) sonuçları bildirmek amacıyla odak noktalara göndermek üzere resmi mektuplar hazırlayacaktır.

Üye ülkeler kriterleri yerine getiren ve iyi nitelikli olarak görülen tüm iyi uygulama örneklerini yayınlatabilir. Bu örnekler arasında Ajansa gönderilmiş örnekler de olabilir. Fakat bu örneklerin Avrupa'da verilecek bir ödüle aday olduğunu açıkça belirtmelidir.

Avrupa'daki bu yarışmaya katılan tüm şirketler İyi Uygulama Ödülleri toplantısında sonuçlar resmi olarak duyurulmadan önce değerlendirme sonuçları hakkında bilgilendirilecektir (Lütfen Zaman Çizelgesinde gösterge amaçlı verilen zaman çerçevesine bakınız).





## Ek A: Örneklerde hangi hususlar kanıtlanmalıdır?

Gönderilen örneklerde iyi uygulamanın işyerinde nasıl uygulandığı açık biçimde gösterilmeli ve aşağıdaki hususlara ilişkin kanıtlar yer almalıdır:

- İşyerinde bulunan psikososyal risklerin kapsamlı bir değerlendirilmesi ve psikososyal riskleri önlemeyi veya azaltmayı amaçlayan ve katılımcı bir yaklaşımla uygulanan uygulamalar ve faaliyetler;
- Psikososyal risklerin değerlendirilmesi ve yönetimi ile işyerinde ruh sağlığının desteklenmesini de kapsayan bütüncül bir iş sağlığı ve güvenliği yaklaşımının uygulanması;
- Birincil (risklerin ortadan kaldırılması), ikincil (ortadan kaldırılamayan risklerden çalışanların korunması) ve üçüncül (stres ve psikososyal sorunlardan muzdarip çalışanlara yardımcı olunması) müdahaleler de dâhil olmak üzere işle ilgili stresi azaltmayı amaçlayan kurumsal faaliyetler;
- İşyerindeki stres ve psikososyal risklerin değerlendirilmesi ve yönetilmesine yönelik uygulama araçlarının geliştirilmesi ve uygulanması.

Jüri üyeleri aşağıdaki konularda örnek arayacaktır:

- Psikososyal riskler ve işle ilgili stresin gerçek ve etkili yönetimi;
- İşyerine yönelik müdahaleler;
- Müdahalelerin başarılı uygulanması;
- İş sağlığı ve güvenliği alanında gerçek ve kanıtlanabilir iyileştirmeler;
- İşgücü çeşitliliğinin dikkate alınıp alınmadığı;
- İşgücünün ve temsilcilerinin etkili katılımı ve sürece dahil olmaları;
- Yapılan müdahalenin zaman içerisindeki sürdürülebilirliği;
- Diğer işyerlerine aktarılabilirlik (diğer üye ülkelerdeki işyerleri ve küçük ve orta boy işletmeler de dahildir);
- Zamanlama: müdahale ya son zamanlarda yapılmış olmalı (en fazla 5 senelik, müdahale güncel/devam eden bir müdahale olmalı ve daha iyi uygulamalar veya teknik iyileştirmeler nedeniyle eskimiş olmamalı) ya da geniş anlamda duyurusu yapılmamış bir müdahale olmalı.

Buna ek olarak, müdahale uygulandığı üye ülkede geçerli olan ilgili yasal şartları yerine getirmeli ve ideal olarak da bu asgari standartları aşmalıdır.

Varsayıma dayalı örnekler dikkate alınmayacaktır.

Ajansın iyi uygulama tanımı şu adreste yer almaktadır:

<https://osha.europa.eu/en/practical-solutions>

Daha önceki Avrupa İyi Uygulama Ödülünü kazananlar aşağıdaki adresteki raporda yer almaktadır:

<https://osha.europa.eu/en/publications/reports/>





Ek B: Özet Formu

İYİ UYGULAMA ÖRNEĞİ

KONU	
ÖRNEĞİN BAŞLIĞI	
İŞLETMENİN ADI	
İŞLETMENİN ÇALIŞAN SAYISI	
Ülke	
Adres	
Telefon numarası	
Faks numarası	
Yönetimi temsil eden irtibat kişinin adı	
Bu kişinin e-postası	
Çalışanları temsil eden irtibat kişinin adı	
Bu kişinin e-postası	
BİLGİYİ SUNANKURULUŞ (yukarıdaki işletme/kuruluştan farklı ise)	
Ülke	
Adres	
Telefon numarası	
Faks numarası	
E-posta	
İrtibat kurulacak kişi	
SEKTÖR (NACE-Kodu)	
Özel Sektör / Kamu / Kısmi Özel	
YAPILAN İŞ	
PROBLEM (tehlike/risk/çıkıcı)	
ÇÖZÜM (alınan önleme tedbir(ler)i)	
SONUÇLARIN ETKİNLİĞİ	
BAŞARI FAKTÖRÜ/FAKTÖRLERİ	
MALİYETLER/KAZANÇLAR (insani, sosyal ve ekonomik maliyet ve kazançları dahil)	
<input type="checkbox"/> LÜTFEN İYİ UYGULAMA ÖRNEĞİNİZİN RESMİNİ ve/veya FOTOĞRAFINI EKLEYİN, RESİMLER JÜRİYE ÇOK YARDIMCI OLUR (örn. iş ortamının yeniden tasarlandıktan sonra çekilmiş fotoğrafı, politika belgeleri veya eğitim materyallerine ilişkin görsel materyaller) .	
LÜTFEN ÖDÜLÜN KİM TARAFINDAN ALINACAĞINI BELİRTİN	<input type="checkbox"/> İşletme <input type="checkbox"/> Bilgi sağlayan kuruluş <input type="checkbox"/> Diğer

## Başlıkların Açıklaması

- **KONU** – Örneği tanımlayacak birkaç kilit kelime, örn. Çalışanların katılımıyla psikososyal risklerin değerlendirilmesi, stres/psikososyal risklerin/işyerinde şiddetin azaltılması amacıyla kurumsal/bireysel müdahaleler uygulamak vs., psikososyal risklerle baş etmek amacıyla rehberlerin geliştirilmesi vs.
  - **ÖRNEK BAŞLIĞI**: Tek satır halinde. Örneğin, katılımcı psikososyal risk değerlendirmesi, stres/psikososyal riskler/işyerinde şiddetin azaltılması/önlenmesini amaçlayan müdahaleler (kurumsal değişiklikler, atölye çalışmaları, eğitimler vs.).
  - **İŞLETMENİN ADI / BİLGİYİ SAĞLAYAN İŞLETME**: Bazen örnek vakayı sunan kurum iyi uygulamanın yapıldığı işletmeden farklı olabilir. Böyle bir durumda lütfen her iki kurumla ilgili ayrıntıları ve her iki kurumdaki irtibat kişilerinin ayrıntılarını paylaşın. İyi uygulama örneği eğer diğer işletmelerde de uygulanabilecek bir liderlik veya çalışan katılımını gösteren bir araç niteliğinde ise, örneği geliştiren işletmenin çalışan sayısına ilişkin bilgi de eklenmelidir ki başvuru doğru bir şekilde sınıflandırılabilir (100 çalışan üzeri veya altı kategorisi).
  - **SEKTÖR**: Sektör belirtilirken Avrupa Birliği'ndeki Ekonomik Faaliyetlerin İstatistiksel Sınıflandırılması NACE Rev.2 2008 kullanılarak gösterilmelidir (dört basamaklı bir sayı). [http://ec.europa.eu/environment/emas/pdf/general/nacecodes\\_en.pdf](http://ec.europa.eu/environment/emas/pdf/general/nacecodes_en.pdf).
  - **Özel veya kamu**: Bu işletme özel sektör işletmesi mi yoksa kamu sektörü işletmesi mi?
  - **YAPILAN İŞ**: Tehlike/risk/sonuca yol açan görev ve işyerindeki faaliyet/durumun açıklandığı kısımdır. \*
  - **PROBLEM**: Tehlike/risklerin nasıl, ne zaman ve hangi biçimde ortaya çıktığının ve etkiler ve sonuçların (sağlığın bozulması, hastalık, kaza, üretim ve iş vs. üzerindeki her türlü etki vs.) açıklandığı kısım. Bu açıklamanın net olması gerekir. Böylece internet üzerinden bilgiye erişen kişiler atılan adımları ve bu adımların neden atıldığını rahatça anlayabilmelidir. \*
  - **ÇÖZÜM**: Alınan önlemlerin net biçimde açıklandığı bölüm. Örneğin, seçim süreci, işgücünün katılımı, uygulama vs. Bu kısım da kolay anlaşılır olmalı ve okuyan kişinin kafasında çözümle ilgili net bir resim oluşmalıdır. \*
  - **MALİYETLER / KAZANÇLAR**: Yeni çözüm uygulanırken ortaya çıkan maliyetlerle yeniliğin doğrudan veya dolaylı sonucu olarak maliyetlerdeki azalmanın da gösterilmesidir (uygun olduğu durumlarda).
  - **SONUÇ / ETKİNLİK**: Ölçülebilir sonuçların ve her türlü "ölçülemeyen" faydanın gösterildiği kısımdır. Örneğin; hastalık semptomları insidansının azalması, daha iyi iş ortamı, daha iyi ergonomik ve/veya ekonomik çalışma biçimi vs. Bu kapsamda beşeri, sosyal ve ekonomik faydalar, maliyetler ve pozitif sonuçlar yer alır.
  - **BAŞARI FAKTÖRÜ/FAKTÖRLERİ**: İstenen sonuca ulaşmak için gereken unsurlardır.
- \* Mümkünse ek bilgi olarak grafikler, tablolar ve çizelgeler gibi açıklayıcı materyaller ve fotoğraflar da sunulmalıdır.

Lütfen teyit ediniz

Gizlilik koşullarını okuduğumu, kabul ettiğimi ve kişisel verilerimin işlenmesine izin verdiğimi teyit ediyorum.

